

La Constel·lació del Gorg, SCCL

Memòria social 2023-2024

“L’esperit d’aquest projecte és el suport mutu per afrontar el futur, evitant la solitud i la marginació d’una vellesa a la qual se li afegeix la discapacitat”



1. Introducció

El període 2023 - 2024 la Constel·lació ha dedicat bona part dels seus esforços a captar nous socis i sòcies per completar la cooperativa i també ha desenvolupat una bona colla d'activitats cercant la cohesió del grup.

2. Missió, visió i valors



- COMUNITAT COHESIONADA
- CONVIVÈNCIA COL-LABORATIVA
- CONFIANÇA
- COMPROMÍS



- INCLUSIÓ
- AJUDA MUTUA I CURES
- SOLIDARITAT
- EMPODERAMENT COL·LECTIUS VULNERABLES



- MÍNIM IMPACTE MEDIAMBIENTAL
- ARRELAMENT AL TERRITORI
- CONSUM DE PROXIMITAT



- COOPERATIVISME
- IMPULS DE L'ECONOMIA SOCIAL I SOLIDÀRIA
- TRANSPARÈNCIA

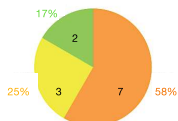
La Constel·lació visualitza com a solució a les dificultats socials dels col·lectius vulnerables, la introducció del model de **cooperatives d'habitatges en cessió d'ús** per fer efectiu el dret d'accés a un habitatge digne on es promogui la interrelació social i comunitària, tant entre els seus membres com amb la societat en general.

3. Socis i Sòcies



Perfil dels socis

- Persones d'entre 65-75*
**en el moment d'apuntar-se com a sòcies*
- Persones amb discapacitat física sense restricció d'edat

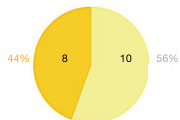


Distribució per 12 habitatges

- Persones 65 - 75 anys
- Persones amb discapacitat física
- Ambdós

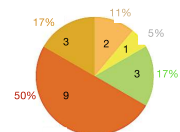
Distribució per gènere

- Dones
 - Homes
- *inclou convivents*



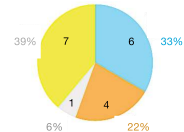
Distribució per edat

- Menys de 50
 - Entre 50 i 59
 - Entre 60 i 64
 - Entre 65 i 69
 - Entre 70 i 75
- *inclou convivents*



Distribució per activitat professional

- Ensenyament
 - Administració pública
 - Sanitat
 - Empresa privada
- *inclou convivents*



4. Consell Rector i Comissions

El **Consell Rector** està format per 3 persones sòcies, que s'han triat per votació. Els càrrecs han recaigut en les següents persones:



Presidenta
Elsa Bottini



Secretària
Sunel Martí



Tresorer
Pere Armengol

La cooperativa reparteix el treball en quatre **comissions**:



Comissió
Règim Intern



Comissió
Difusió i Xarxes



Comissió
Benvinguda



Comissió
Econòmica

Assemblees

La cooperativa ha realitzat una assemblea mensual, excepte en els mesos d'agost i desembre. Les conclusions d'aquestes assemblees queden redactades en les actes pertinents que estan a disposició de les persones sòcies.

5. Activitats 2023 - 2024

**Fotos d'aquestes activitats estan disponibles en l'apartat Notícies de la pàgina web: <https://laconstelacio.org/noticies/>*

Activitats per a les persones sòcies

Aquestes activitats estan destinades al coneixement de les persones de la comunitat i a la seva cohesió.

<p>abril TEATRE</p>	<p>maig CAP DE SETMANA</p>	<p>desembre DINAR DE GERMANOR BDN</p>	
<p>febrer VISITA Monestir Sant Jeroni de la Murtra</p> 	<p>febrer PÀSSEJADA I DINAR Badalona</p> 	<p>abril TROBADA Al nostre solar</p> 	<p>abril CAP DE SETMANA L'Empordà</p> 
<p>abril VISITA Cohabitatge La Balma, BCN</p> 	<p>setembre VISITA Monestir Sant Cugat</p> 		

*Fotos d'aquestes activitats estan disponibles en l'apartat Notícies de la pàgina web: <https://laconstelco.org/noticies/>

Activitats obertes al públic en general

El grup ha elaborat un calendari de xerrades informatives anuals per fer difusió i per captar noves persones sòcies expectants i amigues de la cooperativa.

<p>maig ESTAND Festa del Badiú 2023 BDN</p> 	<p>juny XERRADA 1 Seu COL·LAB</p> 	<p>juny XERRADA 2 Seu COL·LAB</p> 	<p>juny ESTAND Festa Major del barri del Gorg</p> 
<p>juliol XERRADA Associació de Veïns del Centre de BDN</p> 	<p>setembre XERRADA Associació de Veïns de Gorg-Mar</p> 		
<p>maig ESTAND Festa del Badiú 2024 BDN</p> 	<p>maig FIRAGRAN La Farga de l'Hospitalet</p> 	<p>juny XERRADA Centre Excursionista Païssanelles, Sta. Colòma de Gramenet</p> 	<p>juny XERRADA Casa Antoni Lleal (Can Pepus), BDN</p> 

*Fotos d'aquestes activitats estan disponibles en l'apartat Notícies de la pàgina web: <https://laconstelacio.org/noticies/>

Activitats amb els amics i amigues de la cooperativa

Aquestes activitats estan destinades a conèixer a les persones sòcies expectants, sòcies col·laboradores i a persones interessades en el projecte.

<p>juliol TROBADA I PASSEJADA BDN</p> 	<p>setembre TROBADA DE DISCUSSIÓ BDN</p> <p>Participants:</p> <ul style="list-style-type: none">- Associacions de vinya de BDN- Entitat "Dixem de Ser Invisibles"
--	---

Activitats de difusió en mitjans de comunicació i contactes

<p>abril ENTREVISTA TV BDN, al nostre solar</p> 	<p>maig REUNIÓ Fundació «Tu</p> 	<p>juny ENTREVISTA Radio Estel</p> 
---	---	---

6. Projecció a la Ciutat


Les persones que formem la Constel·lació volem mirar a l'exterior i relacionar-nos amb el nostre entorn, estem oberts a interactuar amb el barri i la ciutat. Ens hem organitzat sota la figura de cooperativa d'habitatge en cessió d'ús per **convivre de forma activa i solidària, promovent una millor salut i anhelant viure de forma digna** l'últim període de la vida. Aquesta convivència activa s'haurà d'expressar també al barri del Progrés (que té una rica història industrial i està en plena transformació urbana) i a la ciutat de Badalona.



Proposem:

- ★ Integar-nos al barri i ciutat
- ★ Potenciar l'enriquiment personal, entrant en contacte amb la realitat que ens envolta
- ★ Enfortir el sentit comunitari fonamental per fer ciutat
- ★ Donar visibilitat a La Constel·lació





Les cooperatives d'habitatge sènior són una oportunitat única de convertir-se en **agents actius** a les seves comunitats, **contribuint al benestar general i enfortint els llaços veïnals**. Per assolir aquest objectiu cal establir aliances i col·laborar amb altres organitzacions i entitats locals per tal d'ampliar l'impacte de les activitats. La Constel·lació desitja donar visibilitat difonent el que fem a través de xarxes socials i mitjans de comunicació.


Llistat d'actuacions i activitats amb sentit comunitari:

DIFUSIÓ

- ★ Tenir presència a fires d'habitatge cooperatiu i d'atenció a la gent gran
- ★ Contribuir a l'impuls de nous projectes d'habitatge cooperatiu
- ★ Inaugurar el nostre habitatge de manera oberta al barri
- ★ Celebrar una Jornada de portes obertes anual convidant els veïns del barri
- ★ Assistir a fires, festes i esdeveniments del barri i la ciutat

SOLIDARITAT

- ★ Col·laborar amb associacions locals
- ★ Participar en projectes solidaris organitzats per associacions del barri i de la ciutat
- ★ Sumar-se a campanyes de conscienciació sobre temes diversos (reciclatge, estalvi energètic, inclusió social)



Són moltes les idees i propostes que té La Constel·lació; la comunitat desitja emprendre-les amb garantia, i per això caldrà mesurar bé les nostres energies i la sinèrgia que puguem establir amb les entitats i l'administració de la ciutat de Badalona.

CULTURA


Amb participació de veïns i veïnes del barri i la ciutat, i d'acord amb agents locals.

- ★ Club de Lectura
- ★ Cine-Fòrum amb pel·lícules seguides de debats per fomentar el diàleg i l'intercanvi d'opinions
- ★ Suport a iniciatives culturals i artístiques
- ★ Creació d'un Arxiu Viu del Progrés (el nostre barri), organitzant entrevistes, recollint testimonis i exposicions fotogràfiques i digitalitzant tot el material per crear un fitxer digital accessible a la comunitat.
- ★ Rutes guiades pel barri, oferint visites guiades, destacant-ne la seva història, els llocs emblemàtics i les anècdotes.

CONSUM / FER XARXA

D'acord amb agents i entitats locals.

- ★ Creació d'una cooperativa de consum per a la compra conjunta de productes alimentaris de proximitat
- ★ Creació d'una Biblioteca de les coses (préstec a preu simbòlic d'estrils i eines diverses d'ús domèstic)
- ★ Creació d'un hort urbà comunitari en un espai del barri
- ★ Establiment d'un Banc de Temps



Ens imaginem com animadors, catalitzadors, per agregar entitats i persones que facin possible aquestes activitats i així contribuir a la dinamització del barri i el foment del sentit comunitari.

BARRI I CIUTAT

Activitats obertes a veïns de totes les edats

- ★ Participar en activitats de promoció del transport públic, posant èmfasi que aquest sigui adaptat, i la mobilitat sostenible.
- ★ Oferir tallers i cursos per a la comunitat: primers auxilis, prevenció de caigudes, exercici físic adaptat, prevenció de malalties i benestar emocional, manualitats, cuina, jardineria, informàtica, idiomes, història local.
- ★ Fer xerrades informatives sobre temes d'interès general: salut, nutrició, cultura.
- ★ Adoptar espais públics, col·laborant amb l'Ajuntament, per exemple els escocells dels arbres de la vorera del davant de l'edifici de La Constel·lació, propers a la cooperativa i tenir-ne cura, organitzant jornades de neteja i plantació de flors.
- ★ Formar un grup de residents com a corresponsals digitals, per ajudar altres veïns a utilitzar les noves tecnologies i accedir a serveis en línia.
- ★ Col·laborar amb altres agents socials de la ciutat per millorar climàticament el barri, augmentant les àrees d'ombra dels espais públics, a partir de la idea de Refugis Climàtics.

BARRERES FÍSQUES I ARQUITECTÒNIQUES

Col·laborant amb l'Ajuntament i d'acord amb altres agents locals.

- ★ Crear rutes de passeig accessibles: dissenyar rutes de visita al barri adaptades a la gent gran, destacant-ne els llocs d'interès històric i cultural de la ciutat i senyalitzant els punts d'interès i els obstacles a evitar.
- ★ Elaborar un mapa de barreres arquitectòniques del barri del Progrés.
- ★ Establir aliances per millorar el transport públic del barri i la ciutat, des del punt de vista de l'accessibilitat.
- ★ Promoure l'adaptació d'espais públics (parcs, places i altres espais) perquè siguin accessibles a persones amb mobilitat reduïda.
- ★ Promoure l'adaptació d'edificis municipals, com ara centres cívics o biblioteques, perquè siguin accessibles.
- ★ Promoure l'establiment de programes municipals d'oci incliusiu, com ara activitats culturals o activitats esportives adaptades.

7. Accions positives de gènere

Des de La Constel·lació implementem accions positives per tal de garantir la **igualtat de gènere i oportunitats** a la comunitat.

- Volem promoure la incorporació d'homes i dones per reduir la bretxa de gènere en las comunitats
- Implementem polítiques de conciliació i corresponsabilitat
- Compromís amb la igualtat de gènere en els nostres materials comunicatius

En el marc del nostre projecte:

- Volem desenvolupar un projecte de cohabitatge feminista, això significa que és **autogestionat** per persones que dissenyen de **manera participativa** el projecte on volen viure. No es fomenten les relacions jeràrquiques i es promou posar **les cures al centre**.
- Volem trencar amb els rols de gènere en el marc dels habitatges creats, ja que sabem que l'habitatge és un dels principals àmbits on es continuen perpetuant les desigualtats de gènere.
- Fomentem que al grup hi hagi paritat de gènere.

8. Responsabilitat ambiental

La Constel·lació es pren molt seriosament la seva responsabilitat amb el medi ambient, per això pren mesures com un alt grau de digitalització i reducció al màxim de la impressió en paper.

Atès que la cooperativa construirà el seu edifici, estarà vinculada al sector de la construcció, el qual té un fort impacte en el medi ambient. La comunitat ha pres una sèrie de decisions respecte a la construcció que han compartit amb COL-LAB, arquitectes encarregats del disseny i de la construcció, amb l'objectiu de reduir al màxim possible el seu impacte en el medi ambient. Desitgem comptar amb materials de reduïda petjada de carboni i amb màxima eficiència energètica.

A part d'això desitgem fer ús de serveis d'entitats del consum responsable com [Arc](#), [Som Energia](#), [Som Mobilitat](#) i altres similars que promoguin la conscienciació social cap a la sostenibilitat mediambiental.



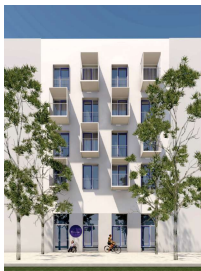
9. Despeses operatives i de promoció

Despeses operatives

Les persones sòcies han decidit en aquest exercici començar a fer una aportació mensual per a cobrir les despeses operatives de la cooperativa .


Despeses de promoció

La suma corresponent a l'aportació inicial realitzada per cada persona sòcia de la cooperativa, és suficient encara per a cobrir les despeses estimades destinades a la promoció de l'edifici. En el moment en què aquesta suma no sigui suficient, la cooperativa ampliarà l'import per mitjà d'una quantitat extraordinària.




 627 935 451

 www.laconstelacio.org

 [laconstelacio](https://www.instagram.com/laconstelacio)

 info@laconstelacio.org

 [laconstelacio](https://www.facebook.com/laconstelacio)

 Carrer del Progrés 144 - 08912 Badalona